

100%
Recycled
Nylon

Polichrome
Solid & Stipple

Interface®

Polichrome Solid & Stipple

EN

A broad colour palette and a winning personality

The Polichrome Collection is a modern classic, available in a wide range of colours, including on-trend pastels. Polichrome Solid offers 24 solid designs, with another 24 coordinating colourways in the Polichrome Stipple range. The frisé look adds personality to a wide range of interiors. Use this high-performing cut pile for wall-to-wall installations, or create expressive design-by-tile projects.

DE

Eine Kollektion mit Charakter

Die Kollektion Polichrome ist ein moderner Klassiker, erhältlich in vielzähligen Farbgebungen samt angesagter Pastelltöne. Polichrome Solid erscheint in 24 Designs. Diese werden ergänzt durch 24 darauf abgestimmte melierte Designs der Polichrome Stipple. Dieser Frisé verleiht jedem Innenraum einen eigenen Charakter. Die leistungsstarke Veloursqualität eignet sich zur vollflächigen Verlegung genauso wie für Zonierungen oder in Kombination mit anderen Kollektionen.



Polichrome Solid & Stipple

FR

Une large palette de couleurs et une personnalité unique

La collection Polichrome possède un style moderne-classique. Elle est disponible dans un large choix de couleurs, notamment des tons pastels tendances. Polichrome Solid offre 24 designs unis qui s'accordent avec ceux de Polichrome Stipple. Le look frisé ajoutera de la personnalité à vos espaces intérieurs. Utilisez les performances de cette dalle en velours rasé pour des installations à effet grande largeur, ou pour créer des projets en design-by-tile expressifs et originaux.

NL

Een breed kleurenpalet en een winnende persoonlijkheid

De Polichrome Collectie is een moderne klassieker, beschikbaar in een breed scala van kleuren, inclusief moderne pasteltinten. Polichrome Solid is beschikbaar in 24 solide ontwerpen die worden aangevuld met 24 bijpassende kleuren uit de Polichrome Stipple serie. De frisé look geeft persoonlijkheid aan een breed scala van interieurs. Gebruik deze stevige cut pile voor kamerbrede installaties, of maak expressieve ontwerpen met een design-by-tile ontwerp.



Polichrome Solid & Stipple

ES

Una amplia paleta de colores y una personalidad ganadora

La Colección Polichrome es un clásico moderno, disponible en una amplia gama de colores, incluyendo actuales tonos pastel. Polichrome Solid ofrece 24 diseños sólidos, con otras 24 coordinables combinaciones de colores en la gama Polichrome Stipple. El aspecto frisé da personalidad a una amplia gama de interiores. Utiliza este producto de pelo cortado de alto rendimiento para instalaciones de pared a pared, o para crear expresivos proyectos "diseño por loseta".

SE

En bred färgpalett med en vinnande personlighet

Polichrome är en modern klassiker som finns i en mängd olika färger, bland annat i trendiga pasteller. Polichrome Solid erbjuder 24 fasta mönster, med ytterligare 24 samordnade färger i Polichrome Stipple. Textilplattans utseende ger personlighet till ett brett utbud av interiör. Använd denna högpresterande klippte luggen för heltäckande installationer, eller skapa uttrycksfulla design-by-tile projekt.





PRODUCT POLICHROME STIPPLE COLOUR 4265003 CAVIAR & 4265014 INFINITY
PRODUCT POLICHROME SOLID COLOUR 4266004 LIQUORICE & 4266010 DISTANT
INSTALLED MONOLITHIC





PRODUCT POLICHROME STIPPLE COLOUR 4265007 HEMP INSTALLED MONOLITHIC



PRODUCT POLICHROME STIPPLE **COLOUR** 4265002 DOLPHIN
PRODUCT POLICHROME SOLID **COLOUR** 4266002 MOUSEY
INSTALLED MONOLITHIC



PRODUCT POLICHROME STIPPLE COLOUR 4265010 NIAGARA PRODUCT POLICHROME SOLID COLOUR 4266009 WATERFALL
INSTALLED MONOLITHIC







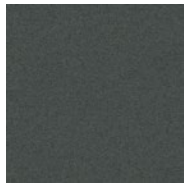
Polichrome Solid & Stipple Colourline



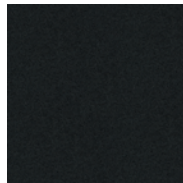
4266001 METAL
Solid



4266002 MOUSEY
Solid



4266003 CLOUDBURST
Solid



4266004 LIQUORICE
Solid



4266009 WATERFALL
Solid



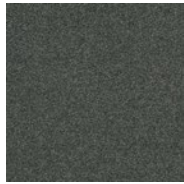
4266010 DISTANT
Solid



4265001 DRIZZLE
Stipple



4265002 DOLPHIN
Stipple



4265003 CAVIAR
Stipple



4265004 JAVA
Stipple



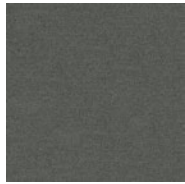
4265009 ALHAMBRA
Stipple



4265010 NIAGARA
Stipple



4266005 SILK GREY
Solid



4266006 CINDER
Solid



4266007 SHIITAKE
Solid



4266008 MOLE
Solid



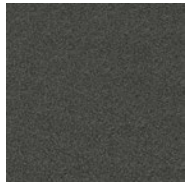
4266013 COLUMBIA
Solid



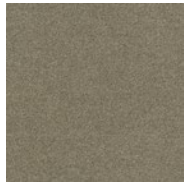
4266014 POWDERBLUE
Solid



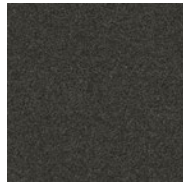
4265005 MOONROCK
Stipple



4265006 SMOKY PEARL
Stipple



4265007 HEMP
Stipple



4265008 PEAT
Stipple



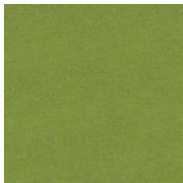
4265013 EVERGLADE
Stipple



4265014 INFINITY
Stipple



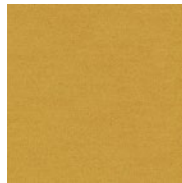
4266011 DAPHNE
Solid



4266012 PERIDOT
Solid



4266017 TURTLEDOVE
Solid



4266018 MIMOSA
Solid



4266019 BUBBLEGUM
Solid



4266020 VIOLA
Solid



4265011 LOBELIA
Stipple



4265012 HERBAL
Stipple



4265017 LINEN
Stipple



4265018 BUTTERCUP
Stipple



4265019 ROSEBUD
Stipple



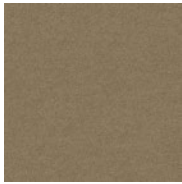
4265020 TULIP
Stipple



4266015 BLUE NIGHTS
Solid



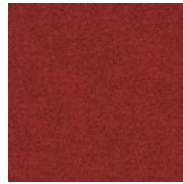
4266016 DAIQUIRI
Solid



4266021 MARZIPAN
Solid



4266022 CARROT
Solid



4266023 GRENADINE
Solid



4266024 MALVA
Solid



4265015 MAZARINE
Stipple



4265016 CACTUS
Stipple



4265021 HAZEL
Stipple



4265022 NECTARINE
Stipple

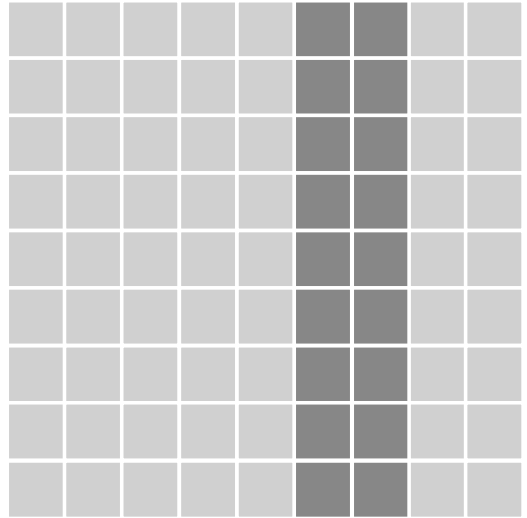


4265023 LOLLIPOP
Stipple

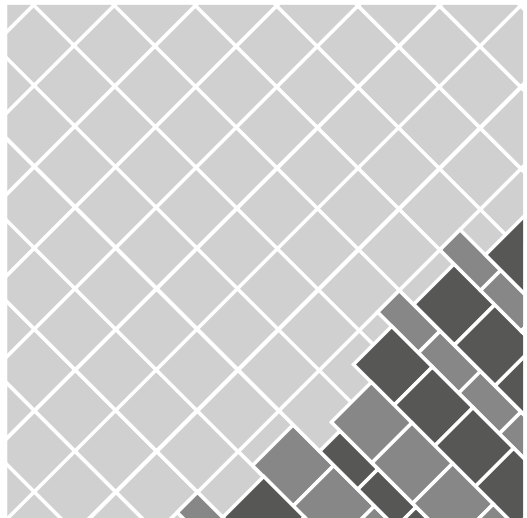


4265024 MULBERRY
Stipple

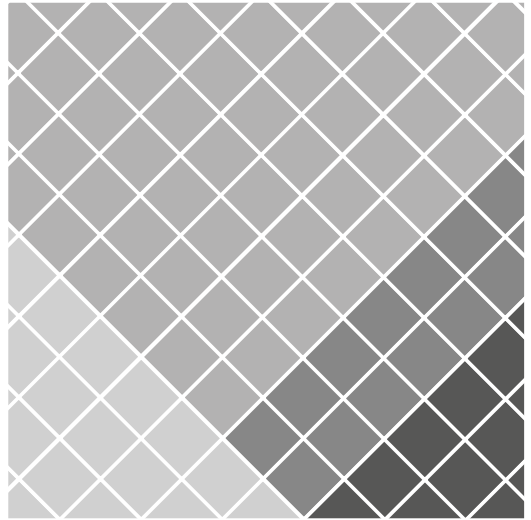
Design Ideas Below are floor layouts showing how to create the design ideas shared in several of the images featured in this brochure.



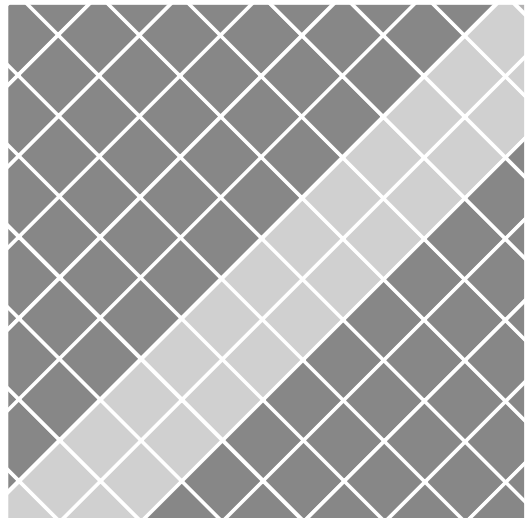
- **PRODUCT** POLICHROME STIPPLE **COLOUR** 4265017 LINEN **INSTALLED** MONOLITHIC
- **PRODUCT** POLICHROME SOLID **COLOUR** 4266017 TURTLEDOVE **INSTALLED** MONOLITHIC



- **PRODUCT** POLICHROME STIPPLE **COLOUR** 4265001 DRIZZLE **INSTALLED** MONOLITHIC
- **PRODUCT** POLICHROME STIPPLE **COLOUR** 4265020 TULIP **INSTALLED** DESIGN BY TILE
- **PRODUCT** POLICHROME SOLID **COLOUR** 4266020 VIOLA **INSTALLED** DESIGN BY TILE



- **PRODUCT** POLICHROME SOLID **COLOUR** 4266010 DISTANT **INSTALLED** MONOLITHIC
- **PRODUCT** POLICHROME STIPPLE **COLOUR** 4265014 INFINITY **INSTALLED** MONOLITHIC
- **PRODUCT** POLICHROME STIPPLE **COLOUR** 4265003 CAVIAR **INSTALLED** MONOLITHIC
- **PRODUCT** POLICHROME SOLID **COLOUR** 4266004 LIQUORICE **INSTALLED** MONOLITHIC



- **PRODUCT** POLICHROME STIPPLE **COLOUR** 4265002 DOLPHIN **INSTALLED** MONOLITHIC
- **PRODUCT** POLICHROME SOLID **COLOUR** 4266002 MOUSEY **INSTALLED** MONOLITHIC

Technical Specifications - Polichrome Solid

Product Definition

Konstruktion	Tufted Frieze Cut Pile
Descripción	Getuftete Frisé-Veloursqualität
Description	Moqueta modular tufting pelo cortado torsionado
Type	Velours tufté coupé frisé uni
Descrizione	Getufte Frisé
	Velluto Tufted Frieze

Pile Material

Polfasermaterial	100% Recycled Nylon
Composición Fibra	100% recyceltes Polyamid
Composition	100% Poliamida reciclado
Poolmateriaal	100% Polyamide recyclé
Fibra	100% Gerecycled Polyamide
	100% Poliammide riciclato

Pile Yarn Weight / Poleinsatzgewicht / Peso Fibra / Poids de fibre / Poolinzetgewicht / Peso Felpa	1215g/m ² ± 5%
Total Weight / Gesamtgewicht / Peso Total / Poids total / Totaalgewicht / Peso Totale	4459g/m ² ± 5%
Pile Height / Polschichtdicke / Altura Fibra / Hauteur de la fibre / Poolhoogte / Altezza Felpa	4.0 mm +15% / - 10%
Total Thickness / Gesamtdicke / Espesor Total / Epaisseur totale / Totale dikte / Altezza Totale	7.3 mm ± 0.5 mm
Gauge/Ends 10 cm / Teilung x 10 cm / Galga x10 cm / Jauge-Rangs par 10 cm / Rijen per 10 cm / Serraggio x 10 cm	1/10 – 39.4
Tufts per m² / Noppenzahl/m ² / Puntadas m ² / Densité du tuft par m ² / Aantal noppen per m ² / Densità Punti	172,200 ± 5%
Backing Type / Rückenkonstruktion / Soporte / Sous-couche / Ruguitvoering / Sottofondo	Graphlex®
Wear Classification / Beanspruchungsklasse / Clasificación al tráfico / Classement d'usage et de confort / Gebruiksintensiteit / Resistenza all'usura	Heavy Contract (EN 1307) Class 33 / LC4

Radiant Panel / Schwerentflammbarkeit / Clasificación Al Fuego / Classement feu / De Radiant Panel Test / Valutazione delle proprietà ignifughe	(EN ISO 9239-1) Euroclass Bfl s1 (EN 13501-1)
Dimensional Stability / Dimensionsstabilität / Estabilidad Dimensional / Stabilité dimensionnelle / Dimensionele stabiliteit / Test Stabilità dimensionale	≤ 0.2% (EN 986)
Impact Sound Insulation (ΔL_w) / Trittschallverbesserungsmaß / Impacto Aislamiento Acústico / Réduction du bruit d'impact / Contactgeluid absorptie / Isolamento all'impatto acustico	27 dB (EN ISO 10140-3)
Rating of Sound Absorption / Gewichteter Schallabsorptionskoeffizient/ Clasificación de Absorción de Sonido / Coefficient d'absorption acoustique / Waarde geluidsabsorptie / Valutazione dell'assorbimento acustico	α _w 0.20 (EN ISO 11654)
Sound Absorption / Schallabsorptionsgrad / Absorción de Sonido / Absorption acoustique / Geluidsabsorptie / Assorbimento acustico	
125Hz 250Hz 500Hz 1000Hz 2000Hz 4000Hz (EN ISO 354)	
0.01 0.03 0.08 0.17 0.33 0.48 α _s	

Style 4266 4m² - 16 tiles per box (50 x 50 cm ± 0.20%)

EN 14041
CE
DOP: 1037/120320
textile floor covering
EN 1307

Monolithic
100%
Recycled
Nylon

Bfl-s1

BE/E98D9
www.pro-dts.be

Install with
TacTiles®

≥7 ≥2.4

EMISSIONS DANS L'AIR INTERIEUR

Interface European Manufacturing BV reserve the right to change or modify specifications. Please see website for latest specifications.

Interface European Manufacturing BV behält sich das Recht vor, Produktspezifikationen zu ändern oder entsprechend anzupassen. Die aktuellsten technischen Spezifikationen finden Sie auf unserer Website.

Interface European Manufacturing BV se reserva el derecho a modificar las especificaciones arriba referenciadas. Por favor, consulta nuestra web para ver las últimas especificaciones.

Interface European Manufacturing BV se réserve la possibilité de modifier les caractéristiques ci-dessus. Les caractéristiques techniques à jour sont consultables sur le site internet.

Interface European Manufacturing BV behoudt zich het recht voor de specificaties te allen tijde aan te passen. Zie de website voor de nieuwste specificaties.

Light Values

Product	Colour No	Colour Name	L Value*	Y Value*
Polichrome Solid	4266001	Metal	46.4	15.6
	4266002	Mousey	41.1	11.9
	4266003	Cloudburst	33.2	7.6
	4266004	Liquorice	19.2	2.8
	4266005	Silk Grey	46.0	15.3
	4266006	Cinder	37.8	10.0
	4266007	Shiitake	40.6	11.6
	4266008	Mole	29.5	6.0
	4266009	Waterfall	45.9	15.2
	4266010	Distant	37.7	9.9
	4266011	Daphne	29.6	6.1
	4266012	Peridot	46.0	15.2
	4266013	Columbia	33.4	7.7
	4266014	Powderblue	35.6	8.8
	4266015	Blue Nights	22.2	3.6
	4266016	Daiquiri**	62.7	31.2
	4266017	Turtledove**	59.9	28.0
	4266018	Mimosa	57.6	25.6
	4266019	Bubblegum	44.4	14.1
	4266020	Viola	32.0	7.1
	4266021	Marzipan	49.3	17.8
	4266022	Carrot	46.4	15.6
	4266023	Grenadine	27.9	5.4
	4266024	Malva	31.2	6.8

* **Light Value:** L Value = L according to CIE L*a*b* colour space, Y Value = Light Reflectance Value according to BS 8493

Lichtreflexionswerte: L-Wert = L gemäß CIE L*a*b* Farbspektrum, Y-Wert = Lichtreflexionswert gemäß British Standard BS 8493

Valores de Reflectancia de Luz: Valor L = L según CIE L*a*b* espacio de color, Valor Y = Valor de reflectancia de luz según el estándar británico BS 8493

Valeurs concernant la lumière: Valeur L = L faisant référence à la méthode CIE L*a*b* pour la couleur, Valeur Y = Valeurs de réflectance de la lumière selon le British Standard BS 8493

Licht waarden: L Waarde = L volgens CIE L*a*b*kleurruimte, Y Waarde = Licht Reflectie Waarde volgens BS 8493

Indici di riflettanza alla luce: Indice L = L secondo CIE L*a*b* colour space, Indice Y = Indice di riflettanza alla luce secondo la norma BS 8493

** Light colours are more critical in terms of maintenance and broadloom appearance. They require extra attention during installation or should be used in small areas as accent colours only.

Helle Farben erweisen sich als kritischer in Bezug auf die Pflege und ein nahtloses Flächenbild. Deshalb erfordern sie eine höhere Aufmerksamkeit bei der Verlegung und sollten insbesondere als Akzentfarbe für kleine Flächen eingesetzt werden.

Los colores claros son más delicados en términos de mantenimiento y apariencia de moqueta en rollo. Requieren una atención especial durante la instalación o deben utilizarse en áreas pequeñas sólo como acento de color

Les coloris clairs nécessitent une plus grande attention à la pose pour obtenir un effet tapis ainsi que pour leur entretien. Il est recommandé de les utiliser, de préférence, pour des petites surfaces décoratives.

Lichte kleuren zijn veeleisend op het gebied van onderhoud en kamerbrede uitstraling. Geef daarom extra aandacht tijdens de installatie of gebruik ze alleen voor kleine oppervlaktes als accentkleur.

Ljusa färger är mer krävande när det kommer till underhåll och vid installation behövs extra varsamhet för att skapa en heltäckande känsla utan visuella skarvar. De fungerar bäst i mindre utrymmen och som accentinslag i större ytor.

Technical Specifications - Polichrome Stipple

Product Definition

Konstruktion	Tufted Frieze Cut Pile
Descripción	Getuftete Frisé-Veloursqualität
Description	Moqueta modular tufting pelo cortado torsionado
Type	Velours tufté coupé frisé uni
Descrizione	Getufte Frisé Velluto Tufted Frieze

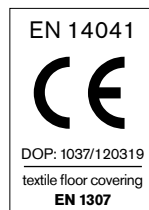
Pile Material

Polfasermaterial	100% Recycled Nylon
Composición Fibra	100% recyceltes Polyamid
Composition	100% Poliamida reciclado
Poolmateriaal	100% Polyamide recyclé
Fibra	100% Gerecycled Polyamide 100% Poliammide riciclato

Pile Yarn Weight / Poleinsatzgewicht / Peso Fibra / Poids de fibre / Poolinzetgewicht / Peso Felpa	1100g/m ² ± 5%
Total Weight / Gesamtgewicht / Peso Total / Poids total / Totaalgewicht / Peso Totale	4336g/m ² ± 5%
Pile Height / Polschichtdicke / Altura Fibra / Hauteur de la fibre / Poolhoogte / Altezza Felpa	4.2 mm +15% / - 10%
Total Thickness / Gesamtdicke / Espesor Total / Epaisseur totale / Totale dikte / Altezza Totale	7.3 mm ± 0.5 mm
Gauge/Ends 10 cm / Teilung x 10 cm / Galga x 10 cm / Jauge-Rangs par 10 cm / Rijen per 10 cm / Serraggio x 10 cm	1/10 – 39.4
Tufts per m² / Noppenzahl/m ² / Puntadas m ² / Densité du tuft par m ² / Aantal noppen per m ² / Densità Punti	172,200 ± 5%
Backing Type / Rückenkonstruktion / Soporte / Sous-couche / Ruguitvoering / Sottofondo	Graphlex®
Wear Classification / Beanspruchungsklasse / Clasificación al tráfico / Classement d'usage et de confort / Gebruiksintensiteit / Resistenza all'usura	Heavy Contract (EN 1307) Class 33 / LC4

Radiant Panel / Schwerentflammbarkeit / Clasificación Al Fuego / Classement feu / De Radiant Panel Test / Valutazione delle proprietà ignifughe	(EN ISO 9239-1) Euroclass Bfl s1 (EN 13501-1)					
Dimensional Stability / Dimensionsstabilität / Estabilidad Dimensional / Stabilité dimensionnelle / Dimensionele stabiliteit / Test Stabilità dimensionale	≤ 0.2% (EN 986)					
Impact Sound Insulation (ΔL_w) / Trittschallverbesserungsmaß / Impacto Aislamiento Acústico / Réduction du bruit d'impact / Contactgeluid absorptie / Isolamento all'impatto acustico	27 dB (EN ISO 10140-3)					
Rating of Sound Absorption / Gewichteter Schallabsorptionskoeffizient / Clasificación de Absorción de Sonido / Coefficient d'absorption acoustique / Waarde geluidsabsorptie / Valutazione dell'assorbimento acustico	α _w 0.20 (EN ISO 11654)					
Sound Absorption / Schallabsorptionsgrad / Absorción de Sonido / Absorption acoustique / Geluidsabsorptie / Assorbimento acustico	(EN ISO 354)					
125Hz	250Hz	500Hz	1000Hz	2000Hz	4000Hz	α_s
0.01	0.03	0.08	0.17	0.33	0.48	

Style 4265 4m² - 16 tiles per box (50 x 50 cm ± 0.20%)



100%
Recycled
Nylon



Interface European Manufacturing BV reserve the right to change or modify specifications. Please see website for latest specifications.

Interface European Manufacturing BV behält sich das Recht vor, Produktspezifikationen zu ändern oder entsprechend anzupassen. Die aktuellsten technischen Spezifikationen finden Sie auf unserer Website.

Interface European Manufacturing BV se reserva el derecho a modificar las especificaciones arriba referenciadas. Por favor, consulta nuestra web para ver las últimas especificaciones.

Interface European Manufacturing BV se réserve la possibilité de modifier les caractéristiques ci-dessus. Les caractéristiques techniques à jour sont consultables sur le site internet.

Interface European Manufacturing BV behoudt zich het recht voor de specificaties te allen tijde aan te passen. Zie de website voor de nieuwste specificaties.

Light Values

Product	Colour No	Colour Name	L Value*	Y Value*
Polichrome Stipple	4265001	Drizzle	51.5	19.7
	4265002	Dolphin	37.4	9.8
	4265003	Caviar	29.4	6.0
	4265004	Java	25.4	4.5
	4265005	Moonrock	39.2	10.8
	4265006	Smoky Pearl	32.1	7.1
	4265007	Hemp	45.2	14.7
	4265008	Peat	30.2	6.3
	4265009	Alhambra	37.5	9.8
	4265010	Niagara	38.0	10.1
	4265011	Lobelia	29.2	5.9
	4265012	Herbal	46.4	15.6
	4265013	Everglade	33.5	7.8
	4265014	Infinity	35.9	9.0
	4265015	Mazarine	27.5	5.3
	4265016	Cactus	41.3	12.0
	4265017	Linen	57.1	25.0
	4265018	Buttercup	59.2	29.3
	4265019	Rosebud	39.2	10.8
	4265020	Tulip	38.7	10.5
	4265021	Hazel	47.9	16.7
	4265022	Nectarine	51.3	19.5
	4265023	Lollipop	38.7	10.5
	4265024	Mulberry	39.7	11.1

* **Light Value:** L Value = L according to CIE L*a*b* colour space, Y Value = Light Reflectance Value according to BS 8493

Lichtreflexionswerte: L-Wert = L gemäß CIE L*a*b* Farbspektrum, Y-Wert = Lichtreflexionswert gemäß British Standard BS 8493

Valores de Reflectancia de Luz: Valor L = L según CIE L*a*b* espacio de color, Valor Y = Valor de reflectancia de luz según el estándar británico BS 8493

Valeurs concernant la lumière: Valeur L = L faisant référence à la méthode CIE L*a*b* pour la couleur, Valeur Y = Valeurs de réflectance de la lumière selon le British Standard BS 8493

Licht waarden: L Waarde = L volgens CIE L*a*b*kleurruimte, Y Waarde = Licht Reflectie Waarde volgens BS 8493

Indici di riflettanza alla luce: Indice L = L secondo CIE L*a*b* colour space, Indice Y = Indice di riflettanza alla luce secondo la norma BS 8493

We have tried our very best to accurately represent product colours. However, due to the nature of printed materials, colour of actual products may vary slightly. Please request a sample to see actual product colour.

Wir versuchen die Farben so naturgetreu wie möglich wiederzugeben. Farbabweichungen lassen sich jedoch nicht ausschliessen. Bitte fordern Sie ein Muster an, um sich von der tatsächlichen Farbe zu überzeugen.

Hemos intentado representar con la máxima precisión posible los colores del producto. Sin embargo, debido a la naturaleza de los materiales impresos, el color de los productos reales puede variar ligeramente. Por favor, solicita una muestra para ver el color real del producto.

Les couleurs présentées se rapprochent au maximum des coloris réels. Toutefois, les procédés d'impression des matériaux peuvent entraîner une légère variation du coloris. Merci de demander un échantillon pour constater la couleur des produits.

Wij hebben getracht de productkleuren zo goed mogelijk te reproduceren. De kleuren van geprint materiaal kunnen echter altijd enigszins afwijken. Vraag altijd stalenmateriaal aan om de daadwerkelijke kleur te beoordelen.

Vi har gjort vårt bästa för att representera korrekta produktfärger. Emellertid, på grund av typen av tryckt material, kan färgen på faktiska produkter variera något. Beställ gärna ett prov för att se aktuell produktfärg.

Europe, Middle East & Africa

AE	+971 (0)4 8189077
AT	+43 1 8102839
BA	+387 33 522 534
BE	+32 2 475 27 27
BG	+359 2 808 303
BY	+375 17 226 75 14
CH	+41 44 913 68 00
CZ	+42 0 233 087 111
DE	+49 2151 3718 0
DK	+45 33 79 70 55
ES	+34 932 418 750
FR	+33 1 58 10 20 20
GR	+30 211 2120820
HR	+385 14 62 30 63
HU	+36 1 349 6545
IE	+353 1 679 8466
IL	+972 546602102
IT	+39 02 890 93678
KZ	+7 495 234 57 27
NL	+31 33 277 5555
ME	+381 11 414 92 00
MK	+389 2 323 01 89
NO	+47 23 12 01 70
PL	+48 500 151 101
PT	+351 217 122 740
RO	+40 21 317 12 40/42/43/44
RS	+381 11 414 92 00
RU	+7 495 234 57 27
SA	+966 500615423
SE	08-241 230
SK	+421 911 104 073
SI	+386 1 520 0500 +386 8 20 54 007
TR	+90 212 365 5506
UA	+38(044)238 27 67
UK	+44 (0)1274 698503
ZA	+27 11 6083324

